


FICHA TÉCNICA		
TP-FIX	PRDV02400	

IDENTIFICACIÓN DEL PRODUCTO Y DE LA EMPRESA

Nombre del producto:	TP-FIX
Usos pertinentes:	Mortero de resina para colocación de tapas de alcantarillado.
Datos del proveedor:	ASFALTO EN FRIO, S.L. P.I. "LA MUNTANYA" Parcelas 44 y 45 46293-BENEIXIDA (VALENCIA). Tel: 962976630 administracion@fixer.es
Teléfono de emergencia:	91 562 04 20 Instituto Nacional de Toxicología.

Características

La resina termoestable **TP-FIX** es un producto específico, diseñado para el anclaje definitivo de tapas de alcantarillado, rejillas, imbornales, etc. Evita el hundimiento, agrietamiento y deterioro crónico de los elementos de fundición.

Aplicación

Su aplicación principal es el anclaje definitivo de elementos de fundición, con la ventaja de un secado y una resistencia a compresión y flexión alta en muy corto plazo de tiempo.

Calidad

La resina **TP-FIX** es un producto con altas prestaciones, el cual se fabrica desde hace ya más de 15 años. Ofrece una resistencia a compresión y flexión mucho más alta y más rápidamente que otros productos utilizados para el mismo fin.

Es un sellado de calidad y homogeneidad garantizada a través de una dosificación precisa, sin intervenciones posteriores.

Ventajas

TP-FIX puede utilizarse en cualquier estación del año (lluvia, nieve, muy resistente a las heladas, abrasión y tratamiento con sal,...), incluso con temperaturas inferiores a 0 °C y sobre soporte de hormigón húmedo. Permite dar paso inmediato a la circulación.

Además, la puesta en obra es rápida y muy sencilla. No se requiere ninguna herramienta para mezclar, ni agua ni electricidad en la puesta en obra.

Composición

La resina **TP-FIX** es un producto que consta de dos componentes: un mortero de resina (componente A) y un catalizador (componente B).

COMPONENTE A: MORTERO DE RESINA (24 Kg)	
COMPONENTE	%
Resina	10 – 50
COMPONENTE B: CATALIZADOR (1 Kg)	
COMPONENTE	%
Catalizador	5 – 40

Revisión: 1	14/01/2014	Página 1 de 3
--------------------	-------------------	----------------------

FICHA TÉCNICA



TP-FIX

PRDV02400

Presentación y almacenamiento

TP-FIX se presenta en un bote metálico de 25 Kg, el cual lleva en su interior una bolsa con el Componente A (24 Kg) y otra con el componente B (1 Kg), las cuales deberán mezclarse según se explica en el apartado **Puesta en obra**.

Es aconsejable mantener el producto almacenado en un local bien ventilado y entre 5 °C y 25 °C. El producto mantiene todas sus cualidades durante 6 meses desde la fecha de fabricación.

Una vez consumido el producto, eliminar los residuos según las disposiciones legales vigentes en la región donde se le está dando uso.

Puesta en obra



El tiempo de realización de la colocación de una tapa de alcantarillado es alrededor de una hora por una persona formada (levantamiento, colocación y alineación de la tapa, anclaje, relleno y acabado = 1h).

Precauciones

Alejar de cualquier fuente de calor. No fumar. No respirar los vapores. Evitar cualquier contacto con la piel y con los ojos.

Datos técnicos complementarios

1.- Tiempos de secado

Los tiempos orientativos de secado de la resina dependiendo de la temperatura ambiente son los siguientes:

TEMPERATURA (°C)	TIEMPO (min)
30	5
25	8
20	10
15	15
10	20
5	25
0	30
-5	35
-10	45

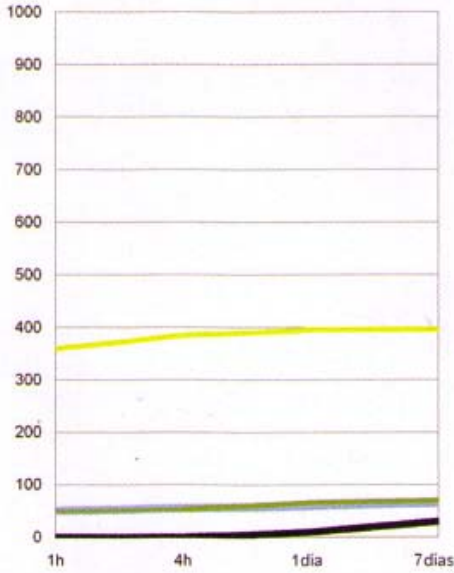
FICHA TÉCNICA



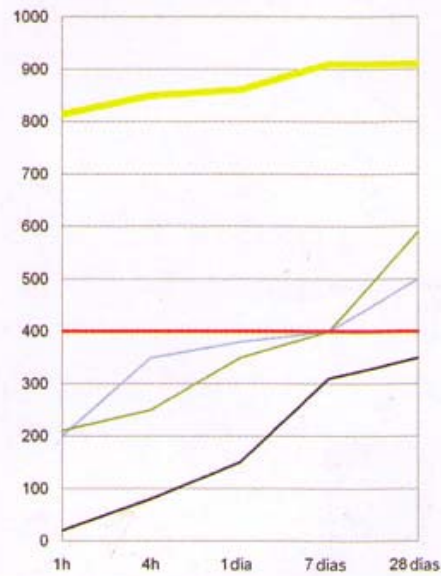
TP-FIX

PRDV02400

2.- Propiedades mecánicas



Test comparativo en flexión (Kg/cm²)



Test comparativo en compresión (Kg/cm²)

■	Hormigón HA-30
■	Mortero de cemento
■	Mortero cemento con acelerador de fraguado
■	UNE EN 124:1995*
■	TP-FIX

*Tensión límite solicitada según UNE EN 124:1995

3.- Esquema de fuerzas (compresión, flexión y tracción)

